

## ISAR-PLAN

Seit Anfang 2000 wird die Isar renaturiert. Wasserwirtschaftliche, naturschutzfachliche und landschaftsästhetische Defizite sollen durch die Maßnahmen ausgeglichen werden. Gleichzeitig gilt es einen verbesserten Hochwasserschutz, die naturnahe Umgestaltung der Isar und mehr Qualität für Freizeit und Erholung zu verwirklichen.

Die Vorerkundungen ergaben, dass unter der Grasnarbe eine 2 - 3 m dicke Auffüllungsschicht vornehmlich bestehend aus Kriegsschutt mit Beimengungen von Glas, Keramik, Metall, Ziegelbruch u. Ä. ansteht. Diese Auffüllungsschicht wurde im Baubereich zwischengelagert, beprobt und anschließend der Verwertung zugeführt.

Bei den umfassenden Erdbewegungen fielen zur Entsorgung in BA 6-Mitte Los 1 ca. 61.500 to belastetes Material an; davon rund 20.000 to (> LAGA Z 2) vorwiegend durch PAK und Schwermetall belastete Auffüllung.

Auf Grund der geringen Kapazitäten der Zwischenlager wurde eine Abfuhrleistung von bis zu 3.000 to/Tag erbracht.

### Ausschreibung

Isarplan BA 6-Mitte Los 1, Bereich Wittelsbacher Brücke

- Das Beladen der durch die Baufirma geschütteten Haufwerke auf den 3 Zwischenlagerflächen, der Transport und die fachgerechte Entsorgung in zugelassene Anlagen
- Entsorgung von kontaminiertem Aushubmaterial der Zuordnungsklassen Z 0 bis > Z 2 (LVGBT) sowie Z 0, Z 1.1 und Z 2 (LAGA)



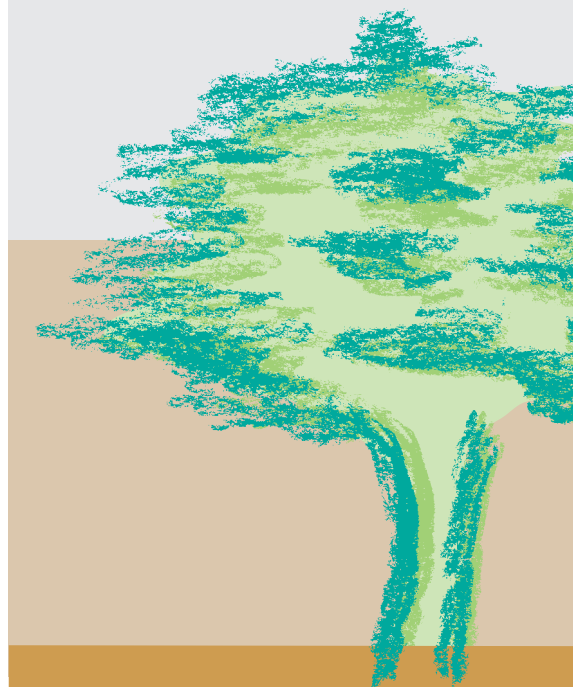
**Projektlaufzeit**  
März bis Mai 2008

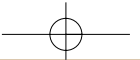
**Bauherr**  
Freistaat Bayern, WWA München und  
Landeshauptstadt München

**Planung**  
Ein durch die LH-München beauftragtes  
Ingenieurbüro

**Ausführung**  
TechnoSan Umwelt GmbH, Krailling

**Projektkosten**  
Entsorgung TechnoSan<sup>®</sup>  
1.128.000 Euro





# PROJEKTE

FÜR EINE SAUBERE UMWELT

## Kontamination

Hauptbelastungsparameter sind PAK (Polycyclische Aromatische Kohlenwasserstoffe) bis 220 mg/kg und Schwermetalle; Benzo(a)pyrengehalte > 1 mg/kg bedingen eine Einstufung in die Zuordnungsklasse LAGA Z 2.

## Materialbeschaffenheit

Inhomogenes Auffüllmaterial mit wechselnden Anteilen an kiesigem bis tonigem Bodenmaterial sowie Oberboden aus den Isarauen; mineralischen Beimengungen (z. B. Bauschutt variabler Anteil zwischen 0% und 80%) und nicht mineralischen Beimengungen; Bauschutt, überwiegend Kriegsschutt, bestehend aus Ziegelbruch, Beton, aber auch Holz, Brand- und Ascheresten, Dachpappen, Metallteilen und Glas. Die Kantenlängen überschritten in Einzelfällen 50 cm.

## Leistungsumfang

Entsorgung/Verwertung inkl. Beladung und Transport von ca. 61.500 to kontaminierten Materials

Behandlung von ca. 20.000 to höher kontaminierten Materials (PAK max. 220 mg/kg) das der mechanischen und anschließend thermischen Verwertung zugeführt wurde (Reinigungsziel LAGA Z 0)

Einholung der behördlichen Genehmigungen sowie Vorbereitung der abfallrechtlichen Verfahren

Projektleitung

Dokumentation über die durchgeführten Entsorgungen

Eingangswägung bei den Entsorgungsanlagen

Straßenreinigung

Mehrmaliges Umsetzen der Gerätschaften an die jeweiligen Einsatzorte



### Hauptverwaltung Krailling:

Felix-Wankel-Straße 1  
82152 Krailling, Deutschland  
Tel +49 (0) 89 895 145 - 0  
Fax +49 (0) 89 856 227 0  
info@technosan.de  
www.technosan.de

### Verwertungsanlage Neuötting:

Am Pilgerweg 1  
84524 Neuötting, Deutschland  
Tel +49 (0) 8671 92 87 77  
Fax +49 (0) 8671 92 87 78



## Polycyclische Aromatische Kohlenwasserstoffe (PAK)

sind beispielsweise in Teer, Brandrückständen und Erdöl enthalten und entstehen bei der unvollständigen Verbrennung von organischen Materialien.

## Gefahrenbezeichnungen

Giftig, umweltgefährlich

- Kann Krebs erzeugen
- Kann vererbare Schäden verursachen
- Kann die Fortpflanzungsfähigkeit beeinflussen
- Kann das Kind im Mutterleib schädigen
- Sehr giftig für Wasserorganismen
- Kann in Gewässern längerfristig schädliche Wirkungen haben

Schmelztemperatur: 179 °C

Siedepunkt: 310 °C

Aggregatzustand: fest  
Farbe: gelblich



Mix  
Produktgruppe aus vorbildlich bewirtschafteten Wäldern und anderen kontrollierten Herkünften  
Zert.-Nr. GFA-COC-001607  
www.fsc.org  
© 1996 Forest Stewardship Council

